

**FONET adapter opsætning for D-link DVG-G1402**

090611

**VIGTIGT:**

D-link DVG-G1402 har en speciel begrænsning. Den kræver at din SIP login skal reduceres til 18 karakterer.

Du skal derfor sende en mail til: [support@fonet.dk](mailto:support@fonet.dk) . I mailen angiver du dit kontonummer (1xxxxxx) og anmoder om at få reduceret kontoens Brugernavn til 18 karakterer.

Nedenfor finder du opsætningen af en D-link DVG-G1402 adapter til din Fonet konto.

**Læs dette inden du fortsætter:****Ansvarsfraskrivning**

FONET påtager sig intet ansvar for driftstab, tabt fortjeneste eller andet indirekte eller afledt tab som følge af fejl eller driftsforstyrrelser, forårsaget af eventuelle fejl eller mangler i denne vejledning og nævnte software, samt fejl eller driftsforstyrrelser som skyldes omstændigheder i øvrigt, som ligger uden for denne vejlednings og nævnte softwares virkefelt - fx nedbrud af Internetopkobling hos Internet-udbyderen samt udbyderen af IP-telefoni (ITSP). Ligeledes kan FONET ikke drages til ansvar for eventuelle fejl eller skader samt følgeskader efter før nævnte fejl som eventuelt måtte opstå i forbindelse med brugerens egen fortolkning eller brugerens anvendelse af denne vejledning og nævnte software.

**Brug af denne vejledning og hele dens indhold, samt brug af nævnte produkt til det omtalte formål sker på brugerens eget ansvar.**

**Phone number: Brugernavn (findes på 'Mine Sider' under Lokalnumre)**

**Authenticate Username: Brugernavn (findes på 'Mine Sider' under Lokalnumre)**

**Password: Adgangskode (findes på 'Mine Sider' under Lokalnumre)**

**Display Name: Dit navn**

**Husk!**

**Når du har foretaget ændringer, skal du gå nederst på siden og trykke på : Apply  
Genstart derefter din D-link DVG-G1402.**



Wizard

Wireless

WAN

LAN

VoIP

DHCP

Proxy DNS

Home

Advanced

Tools

Status

Help

SIP Server

Server FQDN

Enabled ▾

IP Address

0 . 0 . 0 . 0

Domain Name

gw1.fonet.dk

Port

5070

Secondary Server FQDN

Disabled ▾

Secondary IP Address

0 . 0 . 0 . 0

Secondary Domain Name

Secondary Port

5060

Outbound Proxy State

Enabled ▾

Outbound Proxy Sever FQDN

Enabled ▾

Outbound Proxy IP Address

0 . 0 . 0 . 0

Outbound Proxy Domain Name

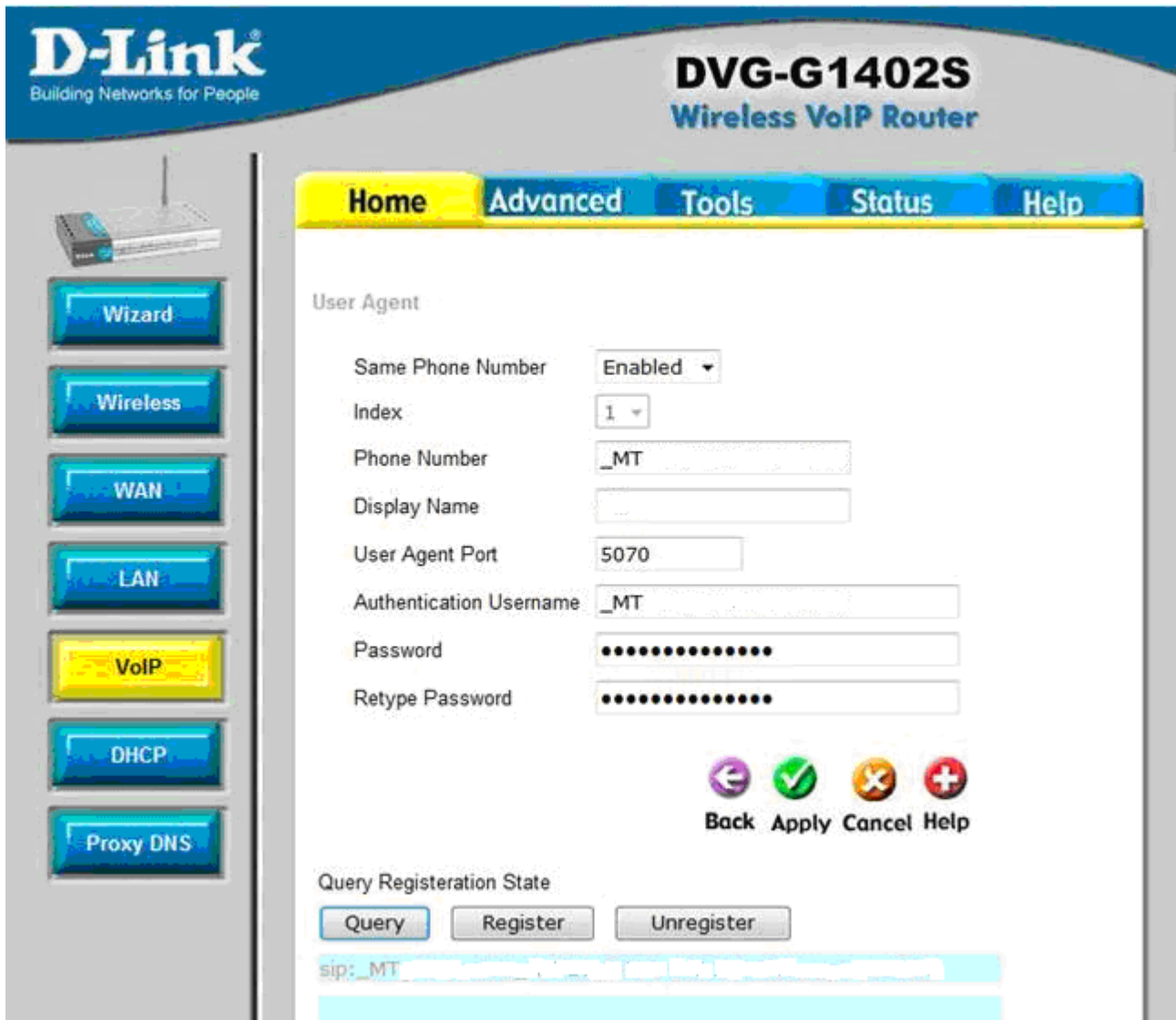
Outbound Proxy Port

5060

Domain Name sættes til: gw1.fonet.dk

Port til: 5070

Fonet benytter ikke Outbound Proxy



**Husk at sætte G.711 alaw til 1st prioritet.**

Routeren er en D-link DVG-G1402s, (se evt. på

<http://www.dlink.dk/?go=jN7uAYLx/oIJaWVUDLYZU93ygJVYKuJXStvhLPG3yV3oVI5+jqltbNlwaaRp7jwIHD2onGQTo48EB9flzKHpLUoQtuLdaoI=>

[<http://www.dlink.dk/?go=jN7uAYLx/oIJaWVUDLYZU93ygJVYKuJXStvhLPG3yV3oVI5+jqltbNlwaaRp7jwIHD2onGQTo48EB9flzKHpLUoQtuLdaoI=>](http://www.dlink.dk/?go=jN7uAYLx/oIJaWVUDLYZU93ygJVYKuJXStvhLPG3yV3oVI5+jqltbNlwaaRp7jwIHD2onGQTo48EB9flzKHpLUoQtuLdaoI=) ) for produkt specifikationer.